
PRIMEIROS SOCORROS



Vanderlei Borges Da Silva

- Operador de Equipamentos Especiais – ANAC
- Veterano do Corpo de Bombeiros SP e Helicópteros Águia
- Instrutor de Treinamento / Formador de Formadores (SecNacSegPública)



CONDIÇÕES PARA A PRESTAÇÃO DE PRIMEIROS SOCORROS

Antes de qualquer procedimento de primeiro socorro, é importante que o socorrista tenha em mente a necessidade de:

- Manter a calma;
- Afastar os curiosos;
- Garantir que um serviço de emergência seja chamado:



CONDIÇÕES PARA A PRESTAÇÃO DE PRIMEIROS SOCORROS

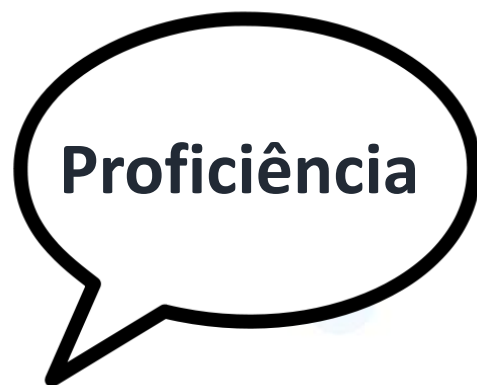
Telefones úteis em caso de emergência	
Samu	192
Corpo de Bombeiros	193
Disque-intoxicação (Anvisa)	0800-722-6001
Defesa Civil	199
Polícia Militar	190

E, claro, na empresa onde você trabalhar, saber qual a canal de solicitação de apoio.



CONDIÇÕES PARA A PRESTAÇÃO DE PRIMEIROS SOCORROS

É muito importante salientar que algumas pessoas, por motivos diversos, não terão proficiência para realizar os primeiros socorros e, portanto, o ideal é que deixe outra pessoa realizar os procedimentos adequados e auxiliar de outra maneira, como, buscando socorro.



CONDIÇÕES PARA A PRESTAÇÃO DE PRIMEIROS SOCORROS

Omissão de socorro

A omissão de socorro é considerada **crime** em nosso país. Segundo o Decreto-Lei Nº 2.848, de 7 de dezembro de 1940, deixar de prestar assistência a uma pessoa em risco pode resultar em detenção ou multa.



CONDIÇÕES PARA A PRESTAÇÃO DE PRIMEIROS SOCORROS

Art. 135 Deixar de prestar assistência, quando possível fazê-lo sem risco pessoal, à criança abandonada ou extraviada, ou à pessoa inválida ou ferida, ao desamparo ou em grave e iminente perigo; ou não pedir, nesses casos, o socorro da autoridade pública:

Pena - detenção, de um a seis meses, ou multa.

Parágrafo único - A pena é aumentada de metade, se da omissão resulta lesão corporal de natureza grave, e triplicada, se resulta a morte.



CONDIÇÕES PARA A PRESTAÇÃO DE PRIMEIROS SOCORROS

As dez principais causas de morte no mundo:

De acordo com um estudo da Organização Mundial de Saúde (OMS).

O ranking foi criado a partir dos dados coletados pela OMS, quando foram registrados 56,9 milhões de mortes, e com eles podemos perceber que os problemas cardiovasculares são as principais causas de morte no planeta.



CONDIÇÕES PARA A PRESTAÇÃO DE PRIMEIROS SOCORROS

Vale destacar que alguns desses problemas poderiam ser evitados com a redução de comportamentos de riscos, como fumar, não praticar exercícios físicos e alimentação inadequada.

Observamos também que esta classificação é um trabalho científico de comorbidades antes da Pandemia Corona Vírus 2019/2020/2021.



CONDIÇÕES PARA A PRESTAÇÃO DE PRIMEIROS SOCORROS

Comorbidade

"É o termo técnico que a área da saúde, utiliza para referir a situações em que um indivíduo possui alguma doença em conjunto com outra, ou seja: a coexistência de doenças."



CONDIÇÕES PARA A PRESTAÇÃO DE PRIMEIROS SOCORROS

As dez principais causas de morte no mundo:

1ª → Cardiopatia isquêmica

2ª → Acidente vascular cerebral (AVC)

3ª → Doença pulmonar obstrutiva crônica

4ª → Infecções das vias respiratórias inferiores



CONDIÇÕES PARA A PRESTAÇÃO DE PRIMEIROS SOCORROS

5ª → Alzheimer e outras demências

6ª → Câncer de pulmão, traqueia e brônquios

7ª → Diabetes *mellitus*

8ª → Acidentes de trânsito

9ª → Doenças diarreicas

10ª → Tuberculose



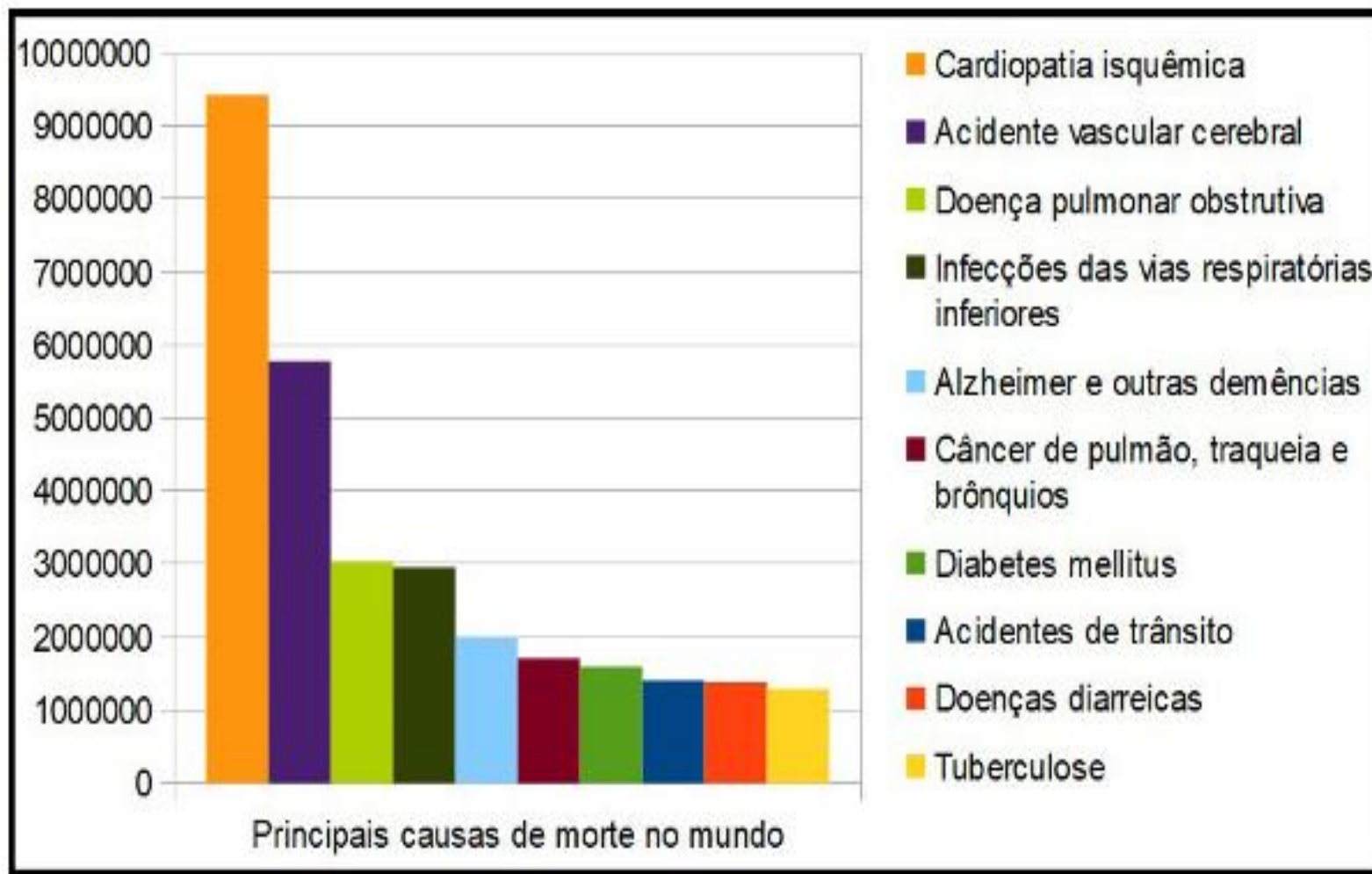
CONDIÇÕES PARA A PRESTAÇÃO DE PRIMEIROS SOCORROS

O gráfico abaixo pode fornecer uma ideia de como os problemas cardiovasculares superam outras causas de morte em números.

Observe o gráfico abaixo atentamente e depois conheça mais sobre cada uma das causas de morte citadas.



CONDIÇÕES PARA A PRESTAÇÃO DE PRIMEIROS SOCORROS



CONDIÇÕES PARA A PRESTAÇÃO DE PRIMEIROS SOCORROS



Problemas cardiovasculares estão entre as principais causas de morte no mundo



CONDIÇÕES PARA A PRESTAÇÃO DE PRIMEIROS SOCORROS

1. Cardiopatia isquêmica

A **cardiopatia isquêmica** é um problema grave de saúde desencadeado pela **obstrução dos vasos que levam sangue para o coração** e que possui como principal causa a aterosclerose. Comumente, a cardiopatia isquêmica causa a chamada angina de peito ou angina pectoris, uma dor no peito que ocorre como consequência da redução do fluxo sanguíneo para o coração. Ela pode causar ainda infarto, arritmia, insuficiência cardíaca e morte súbita.



CONDIÇÕES PARA A PRESTAÇÃO DE PRIMEIROS SOCORROS

2. Acidente vascular cerebral

O AVC / AVE, também conhecido como derrame, é um problema que pode ser classificado em dois tipos:

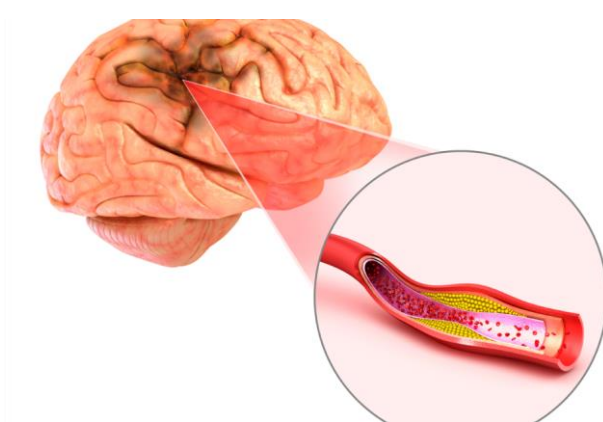
Isquêmico e Hemorrágico.

No **acidente vascular cerebral isquêmico**, o que ocorre é a falta de sangue chegando a uma determinada parte do encéfalo devido a uma obstrução.



CONDIÇÕES PARA A PRESTAÇÃO DE PRIMEIROS SOCORROS

Já o **acidente vascular cerebral hemorrágico** é o rompimento de vasos que causa um sangramento local. Independentemente do tipo de AVC, alguma área do encéfalo é afetada pela falta de irrigação sanguínea. As consequências desse problema dependem do local atingido.



CONDIÇÕES PARA A PRESTAÇÃO DE PRIMEIROS SOCORROS

O AVC pode ter diferentes dimensões, podendo em alguns casos não deixar sequelas e, em outros, levar à morte. Normalmente as alterações observadas após um AVC dizem respeito a atividades motoras, perda da sensibilidade de algumas partes do corpo, dificuldade na fala, perda da visão e comprometimento da memória.



CONDIÇÕES PARA A PRESTAÇÃO DE PRIMEIROS SOCORROS

O tratamento é diferente de acordo com o tipo de AVC identificado.

Quando o AVC é isquêmico, utilizam-se medicamentos a fim de dissolver os coágulos ou eles são retirados por cateterismo.

Quando o AVC é hemorrágico, normalmente o tratamento é cirúrgico com técnicas que retiram o sangue extravasado do cérebro.



CONDIÇÕES PARA A PRESTAÇÃO DE PRIMEIROS SOCORROS

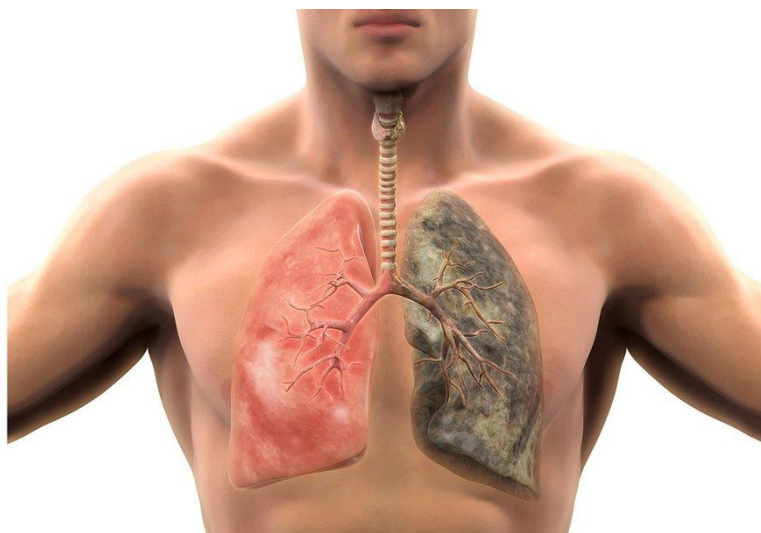
3. Doença pulmonar obstrutiva crônica:

O uso de cigarros, afeta tanto o sistema cardiovascular quanto o sistema respiratório.



CONDIÇÕES PARA A PRESTAÇÃO DE PRIMEIROS SOCORROS

A doença pulmonar obstrutiva crônica é caracterizada pela **resposta inflamatória anormal dos pulmões**. A doença ocorre geralmente por uma exposição prolongada a substâncias irritantes ou material particulado.



CONDIÇÕES PARA A PRESTAÇÃO DE PRIMEIROS SOCORROS

O uso de cigarro está fortemente relacionado a esse problema, que desencadeia no paciente **tosse, falta de ar, chiado no peito e expectoração.**

Esses sintomas afetam negativamente a saúde do paciente, uma vez que a falta de ar pode dificultar até mesmo a realização de atividades da rotina de vida.



CONDIÇÕES PARA A PRESTAÇÃO DE PRIMEIROS SOCORROS

4. Infecções das vias respiratórias inferiores

As infecções das vias respiratórias inferiores incluem problemas como a bronquite e a pneumonia.

A bronquite é uma doença caracterizada pela inflamação dos brônquios e pode ter diferentes causas.



CONDIÇÕES PARA A PRESTAÇÃO DE PRIMEIROS SOCORROS

A bronquite aguda é geralmente causada por vírus, sendo seus sintomas a tosse, chiado no peito, dificuldade de respirar, febre e calafrios.

Já a pneumonia é caracterizada por ser uma infecção nos pulmões. Dentre seus sintomas, podemos destacar a febre, tosse, dor torácica, fraqueza e falta de ar.



CONDIÇÕES PARA A PRESTAÇÃO DE PRIMEIROS SOCORROS

5. Alzheimer e outras demências

O Alzheimer é uma doença neurodegenerativa que apresenta como primeiro sintoma a deficiência de memória recente. A doença de Alzheimer é progressiva e fatal e pode causar um quadro de demência (doenças que causam prejuízo cognitivo).



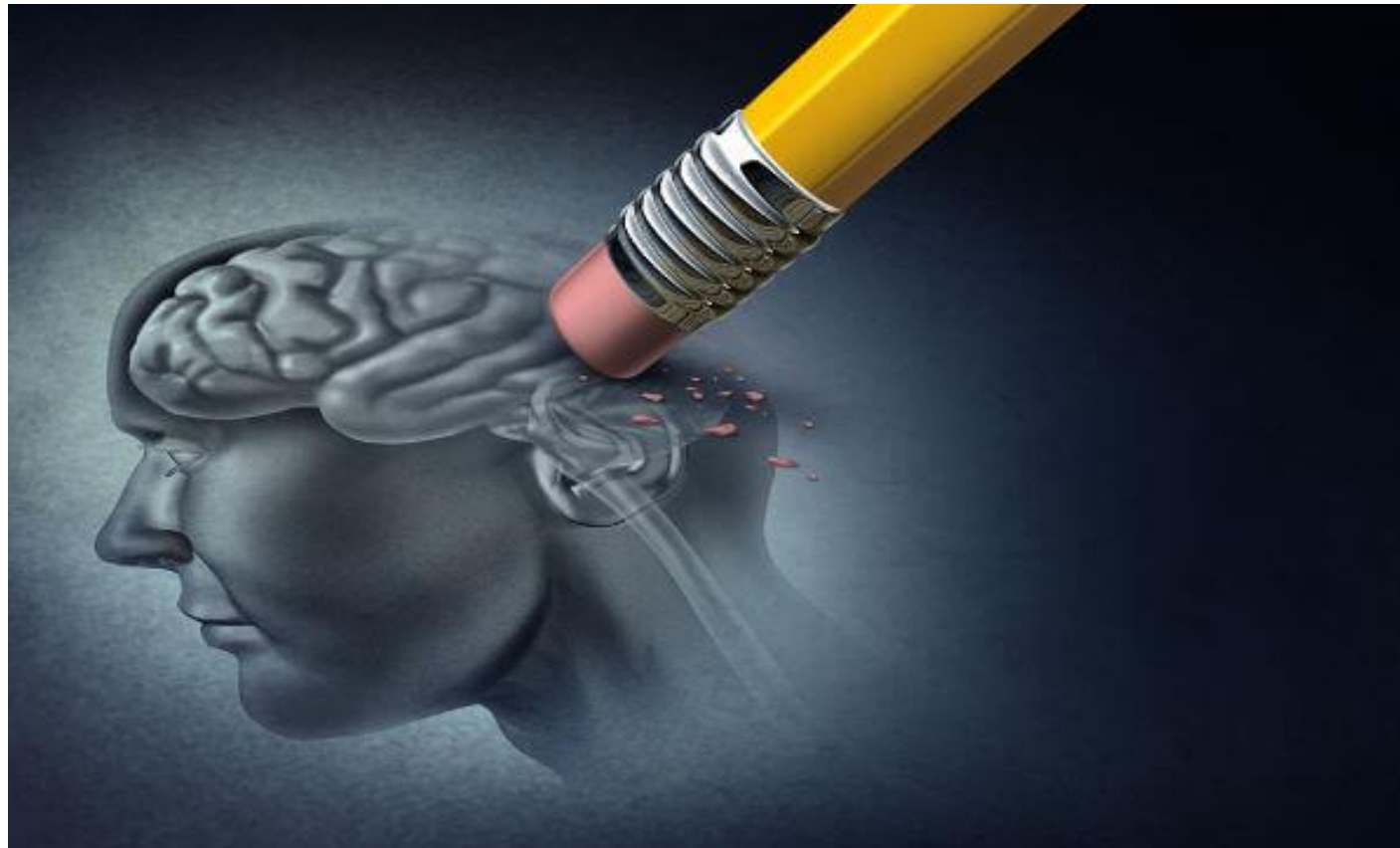
CONDIÇÕES PARA A PRESTAÇÃO DE PRIMEIROS SOCORROS

Caso esse problema progrida, haverá um agravamento no risco de morte dos pacientes, uma vez que passam a não reconhecer pessoas próximas, apresentam dificuldade para atividades simples, como se vestir, dificuldade para se orientar no tempo e no espaço, e alterações no comportamento, percepção da realidade e até mesmo no apetite.



CONDIÇÕES PARA A PRESTAÇÃO DE PRIMEIROS SOCORROS

O Alzheimer causa inicialmente a perda da memória recente.



CONDIÇÕES PARA A PRESTAÇÃO DE PRIMEIROS SOCORROS

6. Câncer de pulmão, traqueia e brônquios

O câncer de pulmão, traqueia e brônquios são tipos de neoplasias malignas, ou seja, são doenças desencadeadas pelo crescimento descontrolado das células desses locais e formação de tumores com células diferentes das que as originaram, que são capazes de invadir tecidos e provocar metástases.

Esses três tipos de câncer destacam-se por terem como sua principal causa o **tabagismo**.



CONDIÇÕES PARA A PRESTAÇÃO DE PRIMEIROS SOCORROS

7. Diabetes

É uma doença caracterizada pelo aumento dos níveis de glicose no sangue. Esse problema pode ser desencadeado por defeitos na produção do hormônio insulina ou problemas em sua ação.

Os principais tipos de diabetes são o tipo 1 e o tipo 2.



CONDIÇÕES PARA A PRESTAÇÃO DE PRIMEIROS SOCORROS

O **tipo 1** é ocasionado pela destruição das células do pâncreas responsáveis pela produção de insulina.

Já o **tipo 2** está relacionado a uma dificuldade do corpo de utilizar a insulina que produz ou ainda pela baixa produção do hormônio, que não é suficiente para reduzir os níveis de glicose sanguínea.



CONDIÇÕES PARA A PRESTAÇÃO DE PRIMEIROS SOCORROS

8. Acidentes de trânsito

Os acidentes de trânsito são também uma importante causa de morte em todo o mundo.

De acordo com a OMS, cerca de 1,35 milhão de pessoas morrem a todo ano em decorrência desses acidentes.

A maioria das mortes são observadas naqueles indivíduos que são mais vulneráveis nas vias, tais como pedestres, motociclistas e ciclistas.



CONDIÇÕES PARA A PRESTAÇÃO DE PRIMEIROS SOCORROS

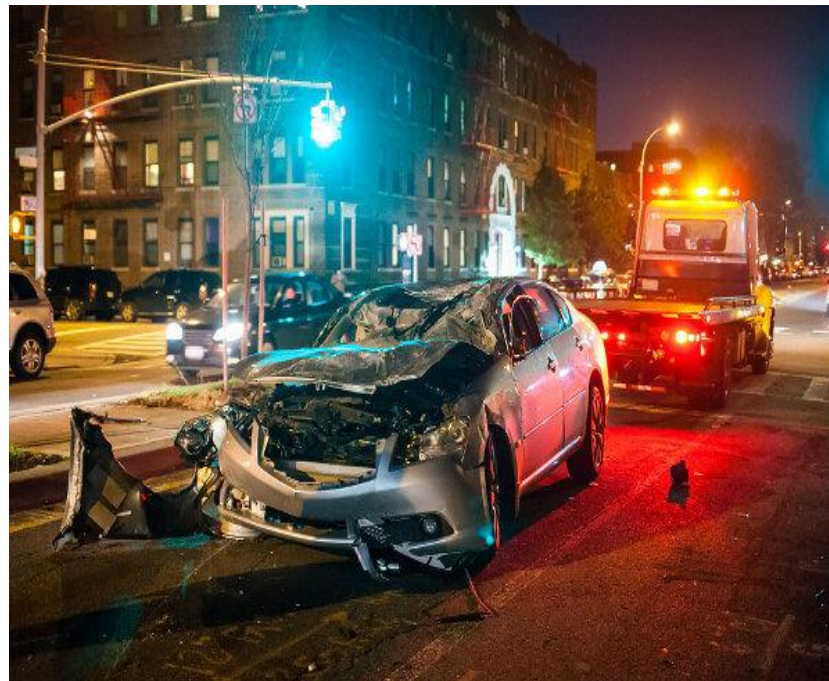
Geralmente esses acidentes estão relacionados com:

- **falta de respeito com as leis de trânsito;**
- acidentes relacionados com a alta velocidade;
- uso de álcool e outras substâncias;
- não utilização de cinto de segurança ou capacetes.



CONDIÇÕES PARA A PRESTAÇÃO DE PRIMEIROS SOCORROS

Acidentes de trânsito podem ser evitados, por exemplo, seguindo as leis de trânsito.



CONDIÇÕES PARA A PRESTAÇÃO DE PRIMEIROS SOCORROS

9. Doenças diarreicas

Podem ter diversas causas, tais como vírus e bactérias, e são caracterizadas pelo aumento do número de evacuações e diminuição da consistência das fezes.

Vale salientar que, em algumas situações, essas doenças podem desencadear vômitos e náusea.

O paciente com diarreias intensas pode apresentar um quadro de desidratação e ter complicações, como a morte.



CONDIÇÕES PARA A PRESTAÇÃO DE PRIMEIROS SOCORROS

10. Tuberculose

É uma doença grave causada por uma bactéria que atinge principalmente os pulmões. Essa doença causa tosse seca ou produtiva, febre, emagrecimento e fadiga.

Vale destacar que essa doença é contagiosa. Esse contágio pode ser pelo ar, uma vez que, ao falar, tossir ou espirrar, a pessoa com tuberculose pode lançar no ar gotículas com a presença dessas bactérias.



CONDIÇÕES PARA A PRESTAÇÃO DE PRIMEIROS SOCORROS

Abordamos até agora informações importantes sobre definições que construirão seu entendimento sobre de primeiros Socorros.

Vamos agora falar de situações onde podemos aplicar esse conhecimento.



Faça o download de todo conteúdo de leitura!

